

【MW-R5600 系列超厚硬質耐高溫隔熱板】

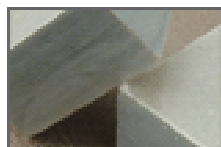
【產品簡介】

MW-R5660- T 系列超厚硬質耐高溫隔熱板是指厚度超過 5mm 的硬質耐高溫隔熱板，該系列產品具有良好的機械加工強度、卓越的耐溫性能、抗電壓擊穿性能。

MW-R5660- T 系列超厚硬質耐高溫隔熱板先後獲得下列認證：美國 UL 認證（檔號： E231452 ）、德國萊茵 TUV 認證（文件號： Z05811263 ）、SGS RoHS 認證（文件號： SH6148278/CHEM ）、SGS PAHs 認證（文件號： SH6091554/CHEM ）、美國 FDA 認證（檔號： RJSSZ060586FDA ）、Intertek Labtest 的 VOC 檢測（檔號： STH0640473 ）。

R-5660- T 根據所含成分不同劃分為兩大類：

- MW-R5660- T 1: 超厚硬質白色耐高溫隔熱板。該產品呈銀白色，耐溫等級：持續使用條件下耐溫 500 °C ，間歇使用條件下耐溫 750 °C ；
- MW-R5660- T 3: 超厚硬度金色耐高溫隔熱板。該產品呈金色，耐溫等級：持續使用條件下耐溫 750 °C ，間歇使用條件下耐溫 1000 °C 。



【產品特性】

- 優良的耐高溫絕緣性能，最高耐溫高達 1000 °C ，在耐高溫絕緣材料中，具有良好的性價比。
- 優良的電氣絕緣性能，普通產品的耐電壓擊穿指標就高達 20KV/mm.
- 優良的抗彎強度與加工性能，該產品抗彎強度高，且韌性極好，能用車床、銑床、鑽頭加工成各種異型件而不分層。
- 優良的環保性能，該產品不含石棉，在加熱時發煙少且異味小，甚至無煙無味。

【產品規格】

產品呈片狀，客戶可根據其自身需求訂制不同厚度、長度與寬度的產品。公司常規產品規格是：

- 長 * 寬： 1000 x 600 mm 1000 x 1200 mm 1000 x 2400mm
根據客戶要求可將上述規格加工成各種熱片、墊圈、異型件等。
- 厚 度： 5mm , 10mm , 20mm , 25mm , 30mm , 100mm .

保存方法與期限

在乾燥、室溫環境下沒有過期時間限制。

運用領域

MW-R5660- T 系列超厚硬質耐高溫隔熱板是一種高強度的板狀材料，在高溫條件下使用仍能保持其原性能，其廣泛運用於化工機械、冶金電子、高速機車等領域。



【R-5600 系列超厚硬質耐高溫隔熱板物理特性表】

序號	項目	單位	MW-R5660-T1	MW-R5660-T3	Test Procedure
1	顏色		白色	金色	
2	密度	g/cm ²	2.35	2.35	IEC 371-2
3	耐溫等級				
	持續使用條件下	°C	500	700	
	間歇使用條件下	°C	800	1000	
4	吸水率 24H/ 23 °C	%	<1	<2	GB/T5019
5	20 °C 時電氣強度	KV/mm	>20	>20	IEC 243
6	23 °C 時絕緣電阻	Ω .cm	10 ¹⁷	10 ¹⁷	IEC93
	500 °C 絕緣電阻	Ω .cm	10 ¹²	10 ¹²	IEC93
7	耐火級別		94V0	94V0	UL94
8	產品規格	mm	1000 x 600 mm 1000 x 1200 mm 1000 x 2400mm		
9	產品厚度	mm	5mm , 10mm , 20mm , 25mm , 30mm , 100mm .		
10	備註				